

# 《庄河市步云山乡步云山村村庄规划(2021-2035年)》 公告

## 一、基本情况

### 1. 区域位置

步云山乡位于庄河市北端，东临仙人洞镇和蓉花山镇，西临桂云花满族乡，南与长岭镇接壤，北与盖州一山之隔，是典型的辽南山区乡。庄盖高速公路作为省级高速南北向穿境而过，在镇区处设有收费站。随着庄盖高速公路的开通，步云山乡与各大城市交通更加便捷方便，使步云山乡成为庄河北部的门户。庄茧线穿城而过，连接桂云花乡和庄河市区，崔桂线连接崔店村和桂云花乡。

步云山村位于庄河市域北部，蛤蜊河南北穿过，东与仙人洞镇，西与桂云花乡，南与蓉花山镇相接，北与盖州市一山之隔。

### 2. 规划范围

本次步云山乡步云山村村庄规划范围以行政区划分的范围为准，包括步云山村全部国土空间，共 27 个村民小组。总计 95.38 平方公里。

### 3. 规划期限

规划基期 2020 年，近期末 2025 年，远期末 2035 年。

## 二、国土空间管控

《大连市庄河市步云山乡国土空间总体规划(2021-2035年)》将步云山村定位为特色保护类村庄。明确步云山村 2035 年约束

性指标包括：永久基本农田保护面积  $\geq 259.35$  公顷，耕地保护目标  $\geq 432.72$  公顷，生态保护红线面积  $\geq 8282.25$  公顷，湿地面积  $\geq 141.14$  公顷，村庄建设边界  $\leq 64.30$  公顷。

### 1. 保障农业空间

农业空间包括耕地、园地、设施农用地等。

统筹安排农业发展空间，坚持农地农用，稳定粮食播种面积，鼓励发展多功能复合、多业态融合的绿色高效农业。尽量利用未利用地、农村闲置设施农用地及存量利用效率低下的建设用地发展设施农业。农业规模经营必须兴建的配套设施，在不占用永久基本农田的前提下，按相关规定要求纳入设施农用地管理。

分类优化设置田间道，具有农田耕作、农业物资运输等现代化农业生产功能的田间道，道路宽度宜控制在 3-6 米；以步行功能为主的生产路，宽度控制 1.5-3 米；同时可结合休闲旅游节点设置慢行步道。

### 2. 保护生态空间

严守生态保护底线，严格落实上位规划传导的生态红线，步云山村生态红线主要类型为水土保持功能，总面积约 8282.25 公顷。将生态保护红线以外集中连片的林地、河流划入一般生态空间。

湿地保护。落实上位规划确定的湿地面积约 141.14 公顷，严格管控湿地活动，禁止开垦、填埋、排干湿地，永久性截断湿地水源，向湿地超标排放污染物等破坏湿地的行为。

林地保护。落实上位规划下达的林地保有量指标和保护要求，步云山村无绿化造林图斑。

### 3. 优化建设空间

根据《大连市庄河市步云山乡国土空间总体规划(2021-2035年)》，步云山村村庄建设边界 64.30 公顷。

根据上位规划指标传导及乡村地区人口变化趋势，步云山村建设用地以存量盘活利用为主，规划较为完善的乡村公共服务体系，围绕现状村域范围内闲置用地及未利用地，并结合第三产业，引导村民结合自家住房改造为文化民宿和特色农家乐。

## 三、村域空间发展规划

### 1. 产业发展

构建以步云山生态资源为基底，以温泉为特色要素，集生态观光、温泉养生、山地运动、休闲度假功能于一体的大连生态康养旅游经济区。

### 2. 人口规模

至规划期末 2035 年，户籍人口约 4150 人。

### 3. 空间发展布局

建立点线面相结合的村域绿地系统，重点加强村庄宅基地、公路两侧、山体风貌的绿化建设，形成以水系景观、山林景观、街头绿地及道路绿带为主的景观绿地系统。规划形成“一核两带多点多片区”的空间布局结构。

#### (1) 一核

村委会位置打造村庄服务核心。

## （2）两带

依托现状水系打造两条村庄滨水景观带，重点打造滨水景观。

## （3）多点

依托现状水系核心景观区打造滨水景观节点。

## （4）多片区

1. 中部重点打造蛤蜊河两侧景观与村落景观整治，并配套旅游服务设施，发展特色乡村旅游。

2. 西侧依托步云山地景观资源，打造步云仙境旅游景区，重点发展山地观光旅游。

3. 东侧围绕天意石河特色景观，开展老黑山探险活动，打造奇特探险活动区。

## 四、人居环境整治规划

人居环境整治主要对象是规划中已经集中布局的村庄居民点，结合农民生产生活方式，从道路环境整治、重点区域亮化、净化整治、绿化景观整治、边沟整治等角度对村庄人居环境进行规划设计。

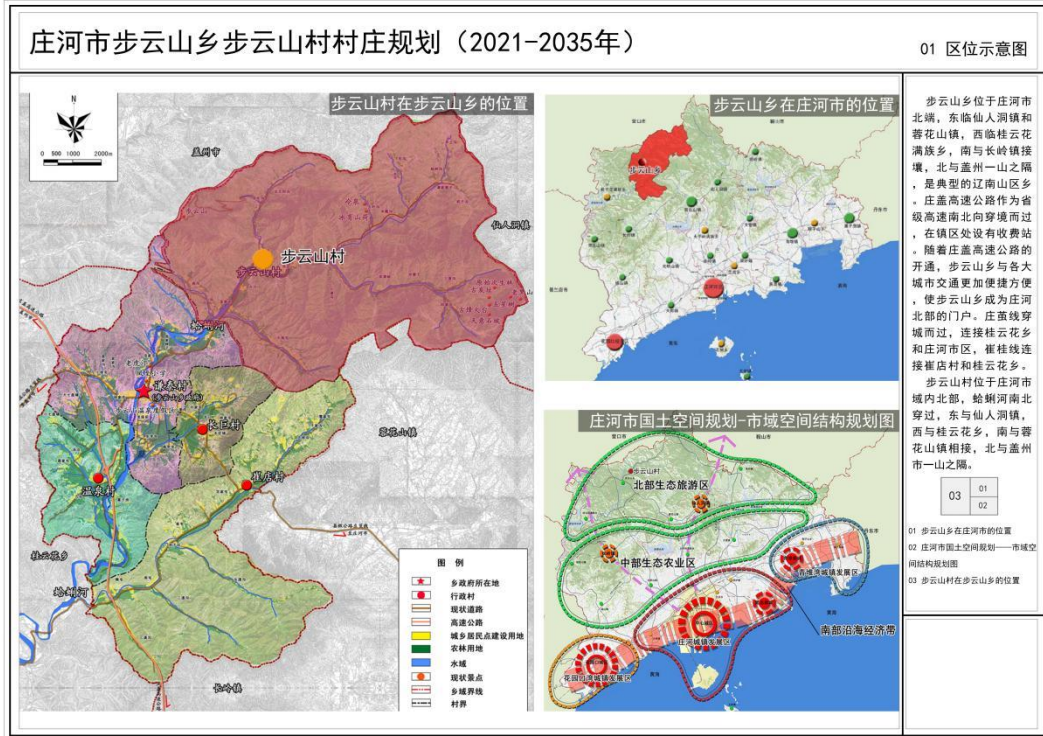
## 五、近期整治规划

针对新房实际建设需求、居民生产生活和生态保护面临的迫切问题，近期重点从产业发展、基础设施建设、公共服务设施、河道整治、村庄风貌等方面建设项目，主要增加项目包括游客服务中心、山泉水厂、民宿、生态停车场、旅游服务设施、道路修

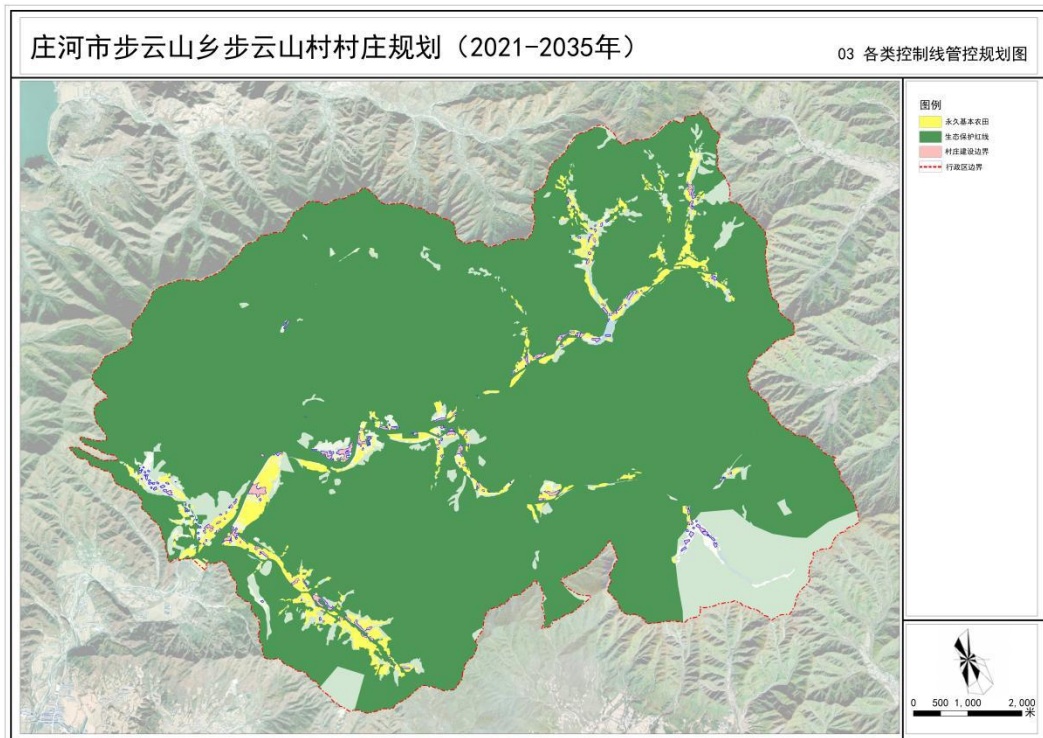
缮+硬化、村民休闲广场、公共服务中心、村级幸福院、公墓、村庄入口形象打造、房前屋后景观美化、道路两侧景观优化+亮化、围墙美化改造等。

## 六、附图

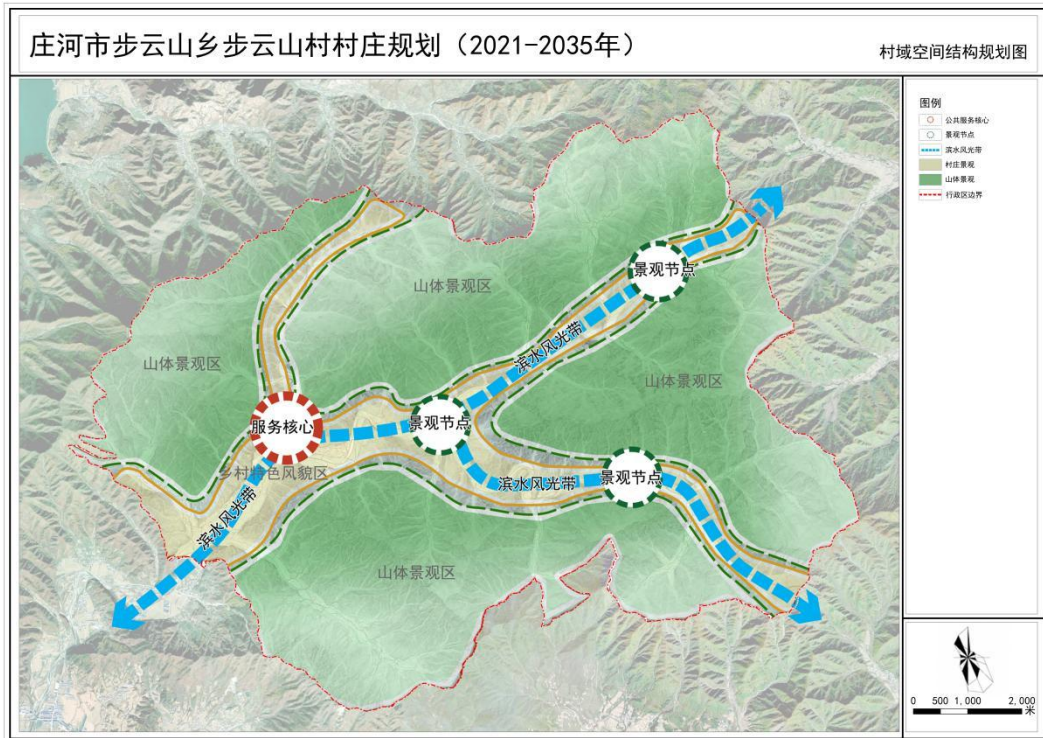
### 1. 区位示意图



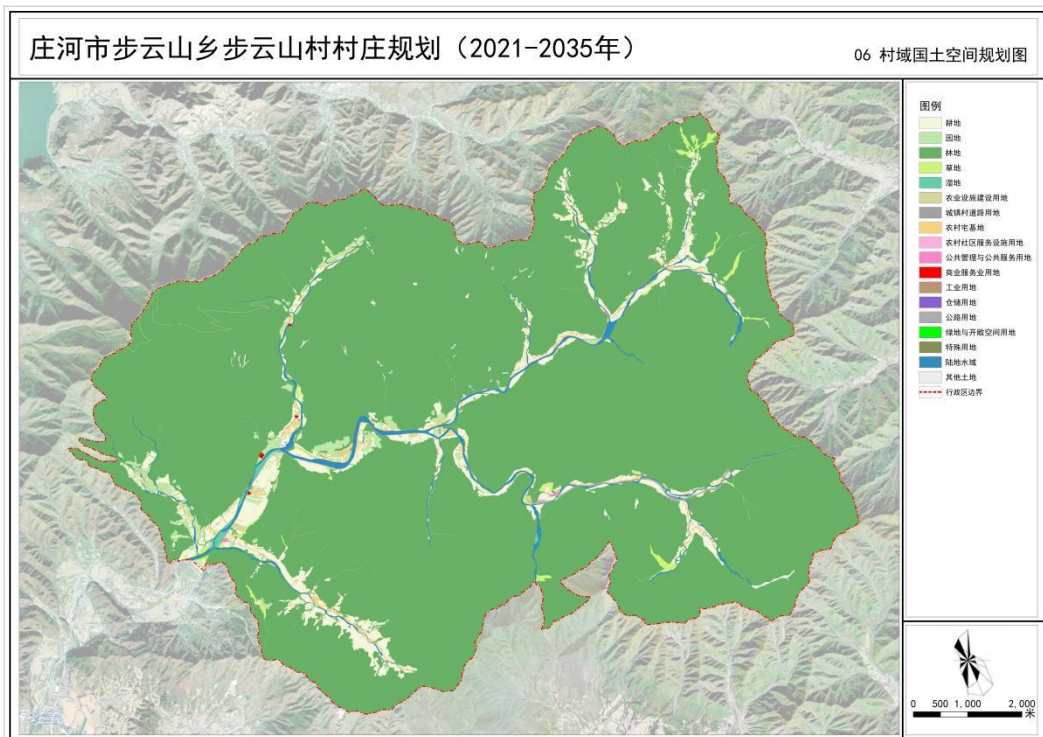
### 2. 各类控制线管控图



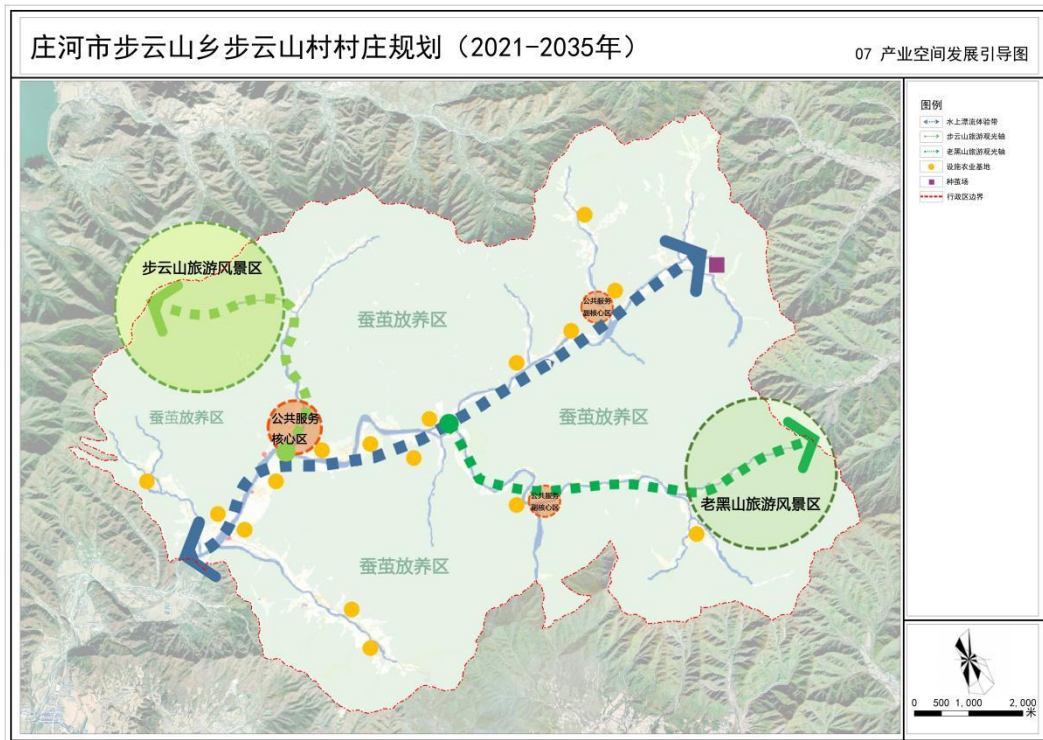
### 3. 村域空间结构规划图



### 4. 村域国土空间规划图



## 5. 产业空间发展引导图



## 6. 村民版规划图

